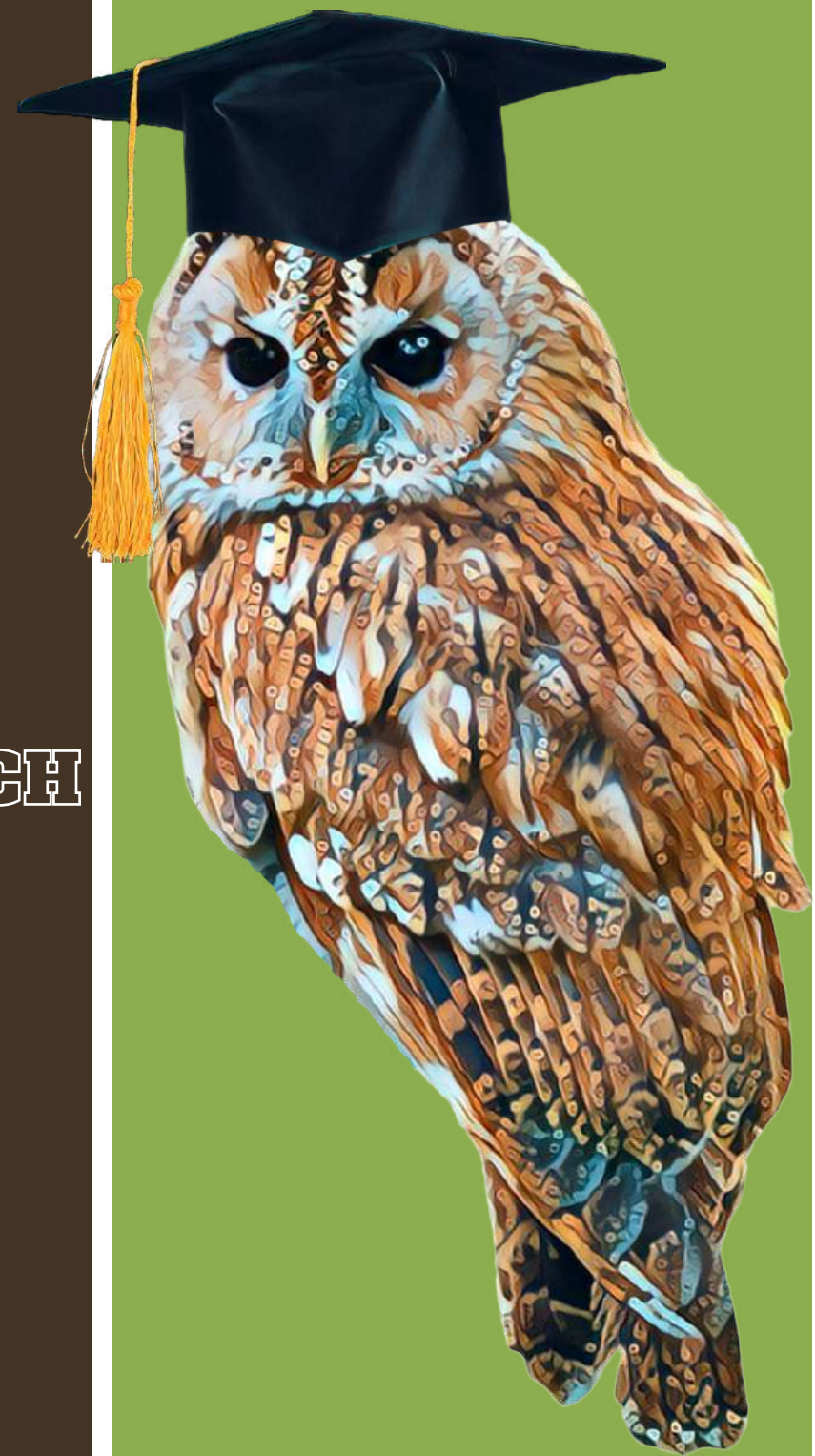


OFERTA
ZAJEĆ
EDUKACYJNYCH
2023



Wielkopolski
Park Narodowy

Zajęcia w salach i w terenie

- Leśna Szkoła + Muzeum Przyrodnicze WPN
- Leśna Szkoła + Salka
- Żywe Muzeum Form Polodowcowych + Muzeum Przyrodnicze WPN
- Malowane Zwierzęta
- Bąki z Łąki



Zajęcia online i inne

- Puszczyk, czyli sowa z sąsiedztwa
- Lekcja Muzealna
- Wyjazdy do szkół



Szczegóły ofert znajdują się na dalszych stronach

Zajęcia w terenie

- Leśna Szkoła
- Żywe Muzeum Form Polodowcowych
- Z Nurtem Warty
- Wokół Starej Wieży



Aby wziąć udział w zajęciach należy wypełnić formularz zgłoszeniowy dla grupy

Formularz dostępny jest na stronie Parku w zakładce "Edukacja" → "Oferta edukacyjna" → "Zajęcia w roku szkolnym 2022/23"

Wielkopolski Park Narodowy
Jezioro, 62-050 Mosina | tel. (61) 89 82 321, (61) 89 82 322, (61) 89 82 327, (61) 89 82 334 | e-mail: lesna.szkoła@wielkopolskipn.pl

FORMULARZ ZGŁOSZENIOWY NA ZAJĘCIA EDUKACYJNE „W TERENIE” ORAZ „W SALACH I W TERENIE” ORGANIZOWANE PRZEZ CENTRUM EDUKACJI EKOLOGICZNEJ WPN

WAŻNE! Zgłoszenie na Zajęcia edukacyjne dla grup szkolnych i przedszkolnych należy przestać wyłącznie drogą mailową na adres: lesna.szkoła@wielkopolskipn.pl od 1 września do 30 września 2022r. Po tym terminie zapisy będą przyjmowane w wyjątkowych wypadkach, pod warunkiem zachowania 2 tygodni wyprzedzenia i bez gwarancji dostępności wybranego terminu. Zajęcia prowadzone będą od 12 września do 18 listopada 2022 r. z wyjątkiem poniedziałków, w grupach liczących do 25 uczestników.

Nazwa i adres szkoły (przedszkola): _____

Klasa: _____
Klasa integracyjna: TAK/NIE!
Liczba uczestników: _____
W tym liczba uczestników z ew. dysfunkcjami: _____
Rodzaj ew. dysfunkcji: _____
W tym liczba uczniów, które przybyły do Polski z objętej konfliktem zbrojnym Ukrainy (udział w zajęciach bezpłatny): _____
Imię i nazwisko osoby zgłaszającej oraz nr tel. kontaktowego: _____

Proponowany termin przeprowadzenia zajęć edukacyjnych (do potwierdzenia przez Centrum Edukacji Ekologicznej WPN drogą mailową lub telefoniczną): _____
Wystawienie faktury: TAK/NIE!
Dane do faktury (nazwa, adres, NIP Podmiotu): _____

Podkreślić odpowiednio!

Wybrana oferta edukacyjna:
Ceny za zajęcia edukacyjne – patrz Cennik usług świadczonych przez Centrum Edukacji Ekologicznej, zał. do Zarz. nr 15/2022 Dyrektora WPN z dn. 24.08.2022r.

Zajęcia w terenie:
Zaszczyt wybrane (podkreślić)
• Leśna Szkoła
• Żywe Muzeum Form Południowych
• Z nurtem Warty
• Z nurtem Wieruski
• Wokół Starej Wieży

Zajęcia w salach i w terenie:
Zaszczyt wybrane (podkreślić)
• Leśna Szkoła + Salka
• Żywe Muzeum Form Południowych + Muzeum Przyrodnicze WPN
• Malowane zwierzęta

Organizacja ogniska w wiesie w jeziorach (dodatkowo płatne zgodnie z Cennikiem):
TAK/NIE!
Podkreślić odpowiednio!
W razie chęci organizacji ogniska na Osowej Górze, należy skorzystać z formularza zgłoszeniowego dostępnego na stronie internetowej WPN (zakładka „Ogniska”). Ognisko organizowane na Osowej Górze jest płatne zgodnie z cennikiem usług turystycznych osobnym przelewem.

(1) Opłata za udział w zajęciach	(2) Liczba uczestników z płatnym udziałem w zajęciach	(3) Dopłata za ognisko w wiesie w jeziorach (lepiacz210 lub 00f)	(4) Całkowita cena 1•2+3

Zapewnienie bezpieczeństwa i opieki przez szkołę odbywa się zgodnie z przepisami Rozporządzenia Ministra Edukacji Narodowej z dnia 25 maja 2018 r. w sprawie warunków i sposobu organizowania przez publiczne przedszkola, szkoły i placówki krajoznawstwa i turystyki (Dz. U. 2018 poz. 1055).

Przypominamy, że:

1) obowiązuje **Regulamin** zajęć edukacyjnych organizowanych przez Centrum Edukacji Ekologicznej Wielkopolski Park Narodowy;
2) **opłatę** za zajęcia należy uiścić przelewem najpóźniej **na trzy dni przed** planowanymi zajęciami na **konto BGK oddział Poznań nr 16 1130 1088 0001 3126 6320 0009 z tytułem przelewu w formacie: „nazwisko/nazwa instytucji, miejsce i data zamówionej usługi edukacyjnej, ZAJĘCIA EDUKACYJNE”** lub w wyjątkowych sytuacjach w formie gotówki, po wczesniejszym ustaleniu Wielkopolski Park Narodowy zastrzega sobie **brak zwrotu opłaty** w dniu realizacji zajęć, **zwy nie** weźmie udziału w zajęciach, **skutecznie** są obecni wraz z grupą na zajęciach, zapewniając tym samym właściwą i skuteczną **opiekę nad** uczestnikami; są też zobowiązani do zabezpieczenia środków do utrzymania **piwuszej** sy; **zajęć** zajęć się zobowiązani do posiadania **ubezpieczenia** od następstw nieszczęśliwych **zajęć** terenowych **powinni** mieć odpowiedni ubiór (pełne buty, ew. zabezpieczenie **temi**) i w razie potrzeby posiadać zabezpieczenie przed pasożytami (komary, kleszcze); **nieprzyjających** warunków **pogodowych** (burzy, silnego wiatru, intensywnych **u**) oraz **sanitarnych (COVID-19)** Centrum Edukacji Ekologicznej WPN zastrzega **zmiany programu** zajęć terenowych (skrótowo lub zmiana trasy) lub ich **bezcennego** jest równoznaczne z akceptacją Regulaminu zajęć edukacyjnych **trum** Edukacji Ekologicznej Wielkopolskiego Parku Narodowego (dostępnego **Wj**) oraz z wyrażeniem zgody na przechowywanie przez Centrum Edukacji **„ch** kontaktowych wyłącznie do celów związanych z zamówieniami **– oferty** edukacyjnej/Centrum.

data podpisu _____

LEŚNA SZKOŁA

Zajęcia w terenie

Zajęcia dotyczące fauny, flory oraz abiotycznych elementów WPN. Uczestnicy za pomocą licznych gier i pomocy dydaktycznych poznają elementy przyrodnicze Parku. Na trasie zostaną przedstawione m.in.: sezonowe zmiany w przyrodzie, tropy zwierząt, znaczenie martwego drzewa w lesie oraz historia Wyspy Zamkowej na Jeziorze Góreckim.

ok. 2 h

ok. 1 km

15 zł/os.

I-V SP.



Czas trwania



Długość trasy



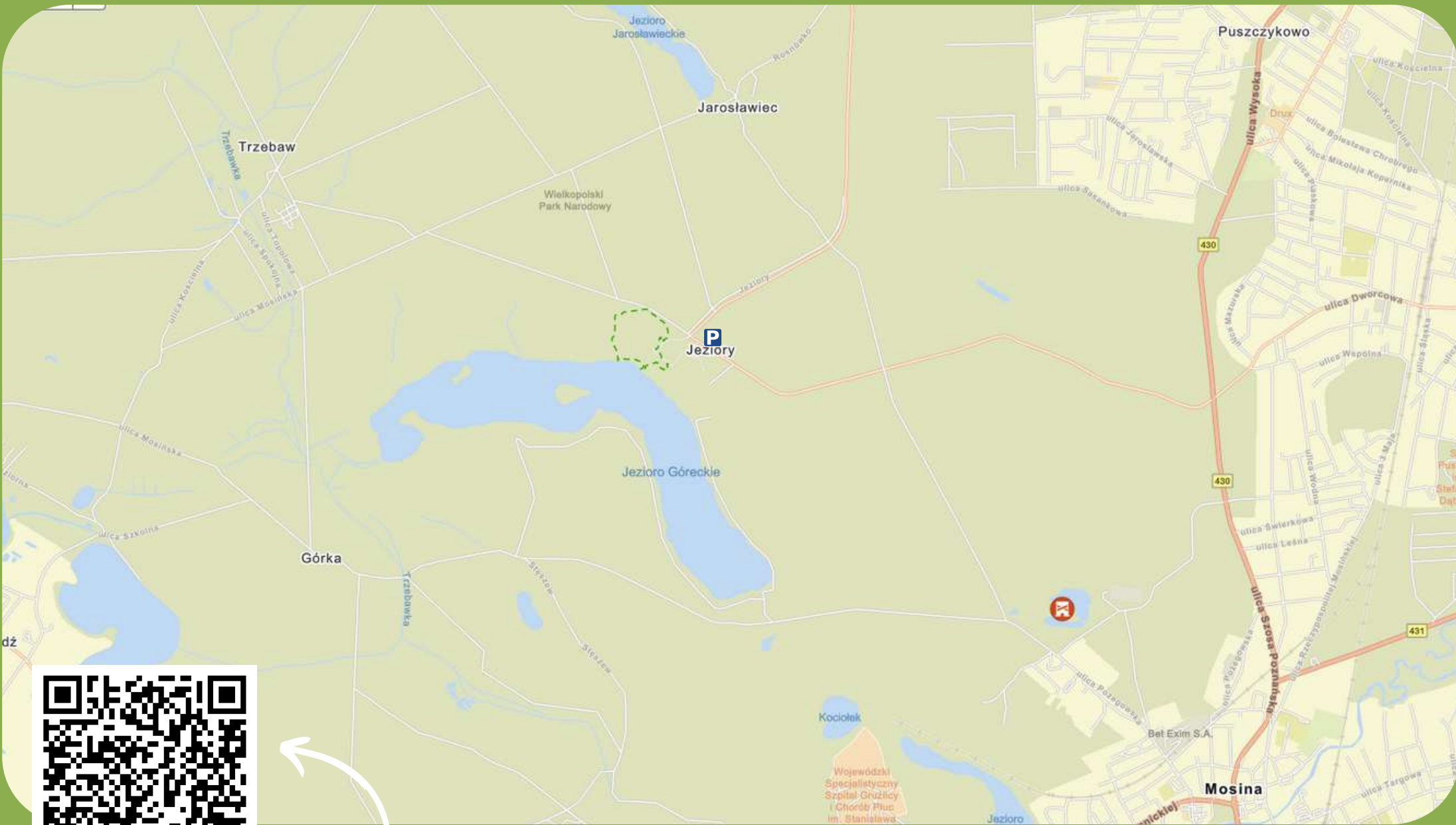
Cena zajęć



Grupa wiekowa



LEŚNA SZKOŁA - TRASA



Zobacz trasę ścieżki w mapach Google

ŻYWE MUZEUM FORM POŁODOWCOWYCH

Zajęcia w terenie

Omawiana jest działalność lądolodu i formy polodowcowe: oz, kem, morena czołowa, jezioro rynnowe, głązy narzutowe, obniżenie wytopiskowe i kocioł eworsyjny. Uczestnicy poznają również legendę związaną z WPN oraz elementy flory i fauny Parku.

ok. 3 h

ok. 6 km

15 zł/os.

V-VIII SP.

I-IV szkoła
ponadpod.



Czas trwania



Długość trasy



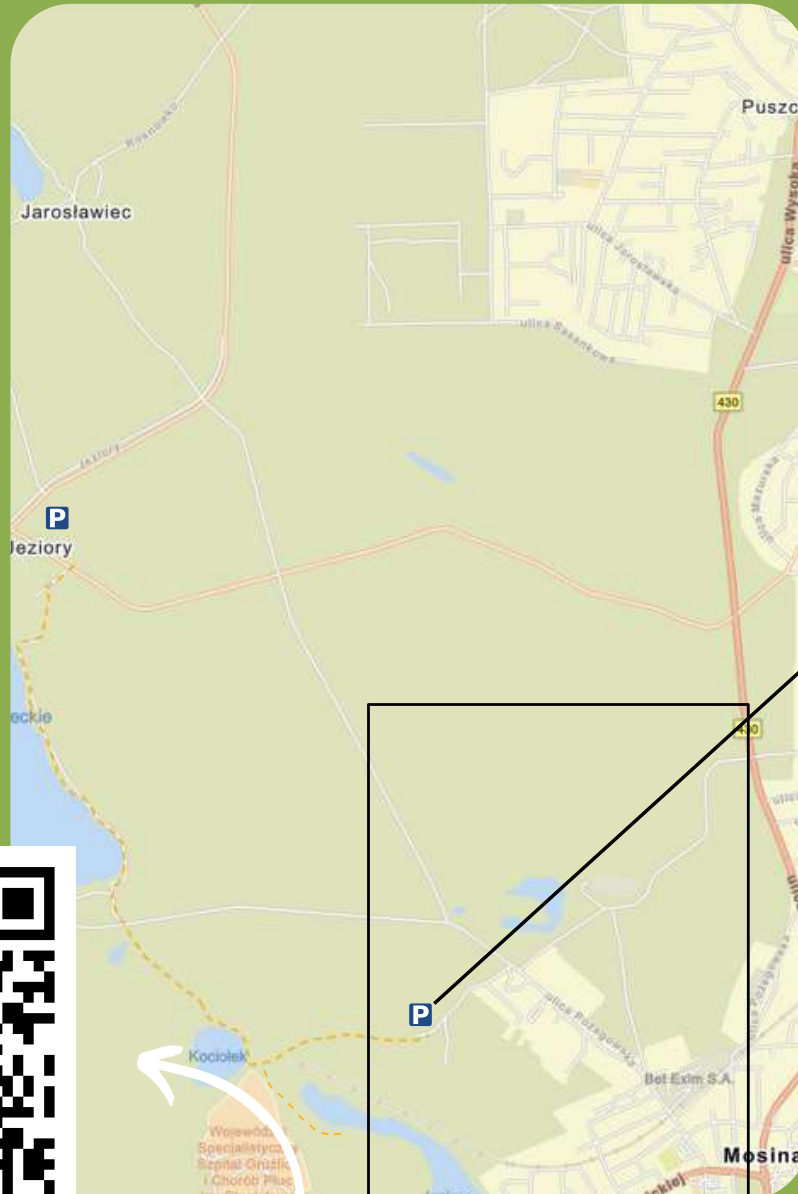
Cena zajęć



Grupa wiekowa



ŻYWE MUZEUM FORM POŁODOWCOWYCH - TRASA



Zobacz trasę ścieżki w mapach Google

Z NURTEM WARTY

Zajęcia w terenie

Malownicza trasa biegnąca wzdłuż lewego brzegu Warty. Na zajęciach omawiana jest rzeźbotwórcza działalność Warty, cechy rzeki nizinnej, flora i fauna związana z tym obszarem. W kartach pracy uczestnicy mogą utrwalić zdobytą wiedzę podczas zajęć.

ok. 4 h

ok. 6 km

15 zł/os.

V-VIII SP.

I-IV szkoła
ponadpod.



Czas trwania



Długość trasy



Cena zajęć



Grupa wiekowa



Z NURTEM WARTY - TRASA



Zobacz trasę ścieżki w mapach Google

WOKÓŁ STAREJ WIEŻY

Zajęcia w terenie

Ścieżka dotyczy różnych typów ekosystemów występujących w Wielkopolskim Parku Narodowym. Omawiana też będzie szczególna forma polodowcowa - kem, przez który przebiega ścieżka, a także walory historyczne miejsca.

* W pobliżu znajduje się Muzeum Narodowe Rolnictwa i Przemysłu Rolno-Spożywczego w Szreniawie.

ok. 1 h

ok. 1 km

15 zł/os.

IV-VIII SP.

I-V szkoła
ponadpod.

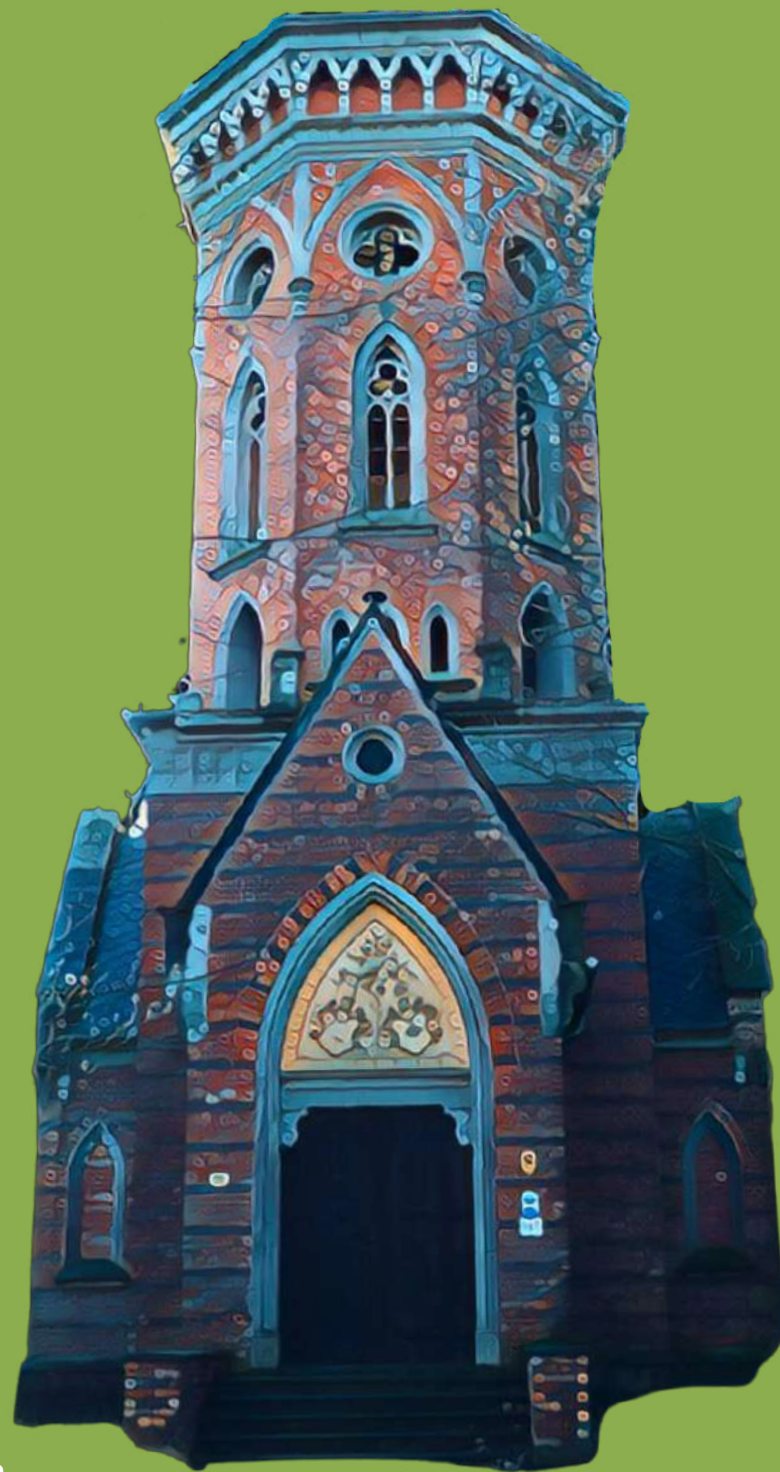


Czas trwania

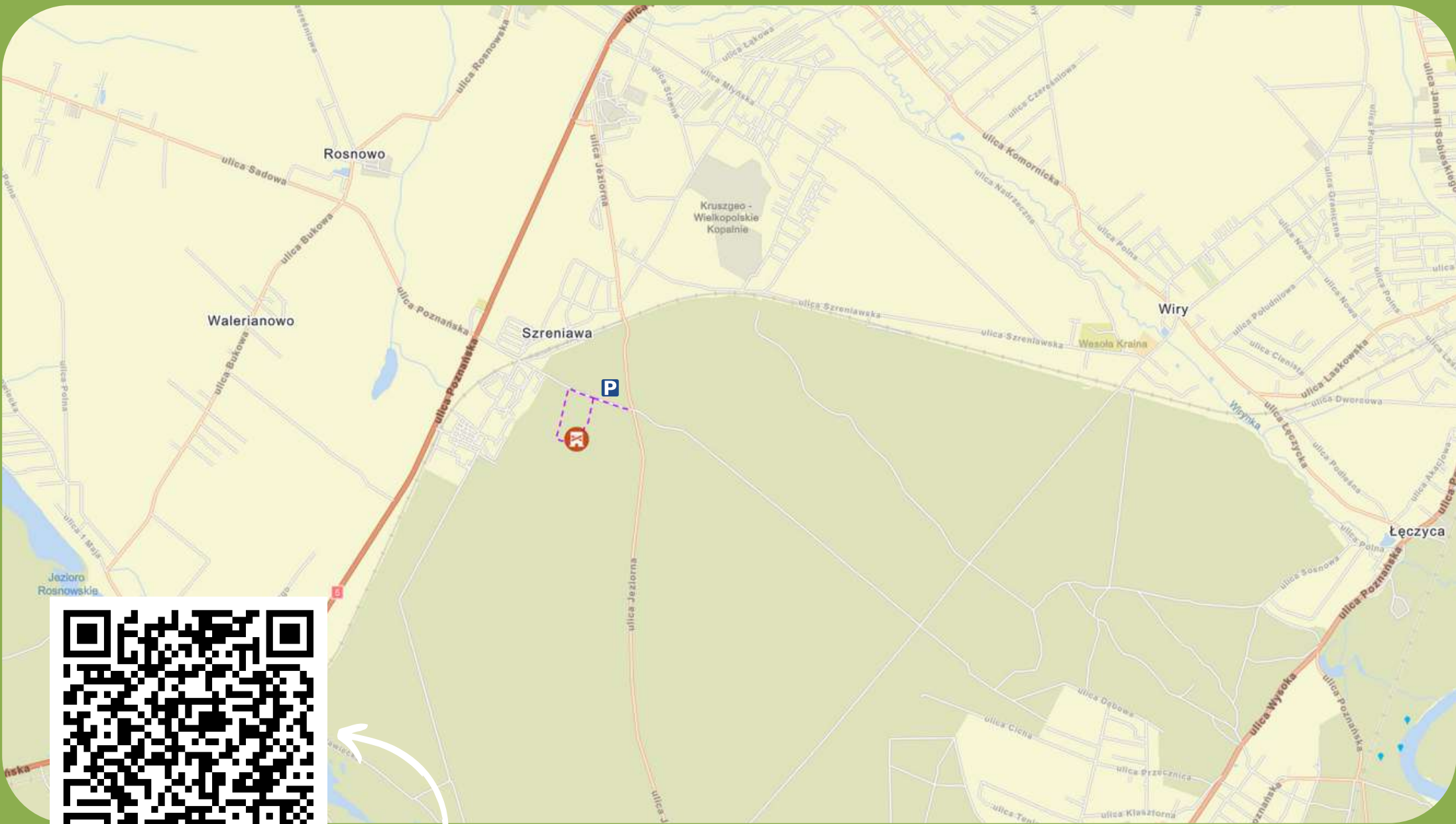
Długość trasy

Cena zajęć

Grupa wiekowa



WOKÓŁ STAREJ WIEŻY - TRASA



Zobacz trasę ścieżki w mapach Google

LEŚNA SZKOŁA + MUZEUM PRZYRODNICZE WPN

Zajęcia w salach i w terenie

Zajęcia dotyczące fauny, flory oraz abiotycznych elementów WPN. Uczestnicy za pomocą licznych gier i pomocy dydaktycznych poznają elementy przyrodnicze Parku. Na trasie zostaną przedstawione m.in.: sezonowe zmiany w przyrodzie, tropy zwierząt, znaczenie martwego drzewa w lesie oraz historia Wyspy Zamkowej na Jeziorze Góreckim. Poszerzeniu wiedzy służą przeprowadzane przez edukatorów zajęcia w Muzeum Przyrodniczym oraz informacje utrwalane w zeszycie ćwiczeń.

ok. 3,5 h

ok. 1 km

20 zł/os.

I-V SP.



Czas trwania

Długość trasy

Cena zajęć

Grupa wiekowa



LEŚNA SZKOŁA + SALKA

Zajęcia w salach i w terenie

Zajęcia dotyczące fauny, flory oraz abiotycznych elementów WPN. Uczestnicy za pomocą licznych gier i pomocy dydaktycznych poznają elementy przyrodnicze Parku. Na trasie zostaną przedstawione m.in.: sezonowe zmiany w przyrodzie, tropy zwierząt, znaczenie martwego drzewa w lesie oraz historia Wyspy Zamkowej. Dodatkowo uczestnicy będą wykonywać modele ptaków (recykling plastyczny).



ok. 3,5 h

ok. 1 km

20 zł/os.

I-V SP.



Czas trwania

Długość trasy

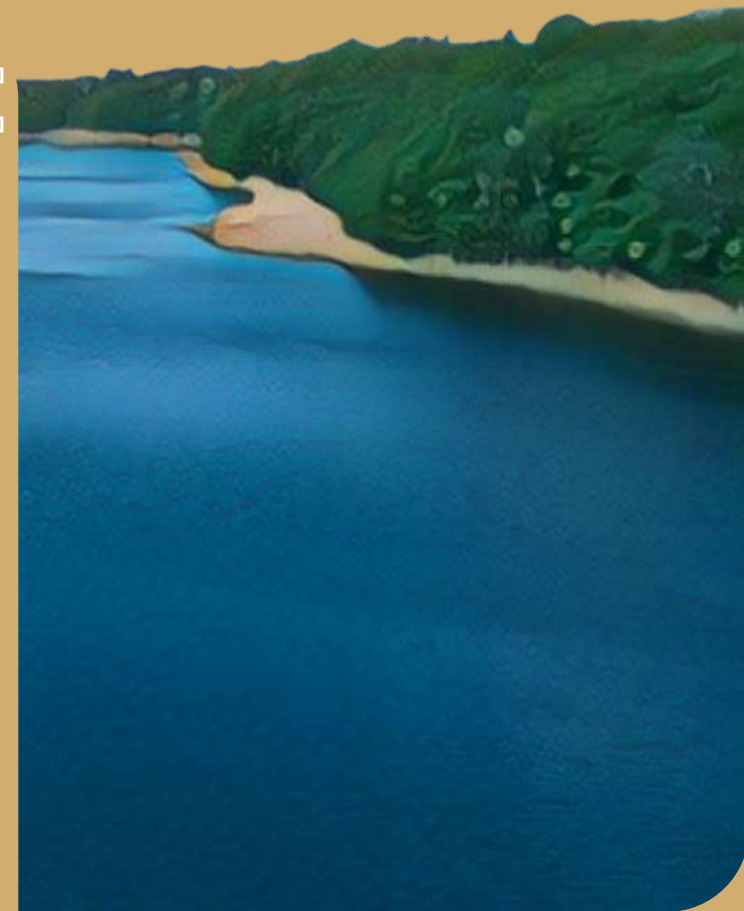
Cena zajęć

Grupa wiekowa

ŻYWE MUZEUM FORM POŁODOWCOWYCH + MUZEUM PRZYRODNICZE WPN

Zajęcia w salach i w terenie

Omawiana jest działalność lądolodu i formy polodowcowe takie jak: oz, kem, jezioro rynnowe, głązy narzutowe, obniżenie wytopiskowe, morena czołowa i kocioł eworsyjny. Uczestnicy poznają również legendę związaną z WPN oraz elementy flory i fauny występujące na terenie Parku. Poszerzeniu wiedzy służą przeprowadzane przez edukatorów zajęcia w Muzeum Przyrodniczym oraz informacje utrwalane w zeszytach ćwiczeń.



ok. 4 h

ok. 6 km

20 zł/os.

V-VIII SP.
I-V szkoła
ponadpod.



Czas trwania



Długość trasy



Cena zajęć



Grupa wiekowa



MALOWANE ZWIERZĘTA

Zajęcia w salach i w terenie

Podczas zajęć przybliżana jest tematyka związana z zasadami panującymi w Parku. Zabawy w terenie pozwolą na bliższy kontakt z przyrodą Parku. Omawiane są ssaki oraz ptaki występujące w Wielkopolskim Parku Narodowym. Po powrocie z terenu, dzieci przystępują do utrwalenia zdobytej wiedzy poprzez wykorzystanie swoich umiejętności malarskich.



ok. 2 h

ok. 200 m

20 zł/os.

Przedszkola



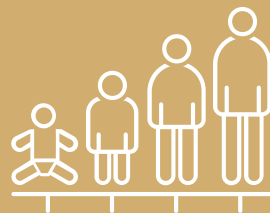
Czas trwania



Długość trasy



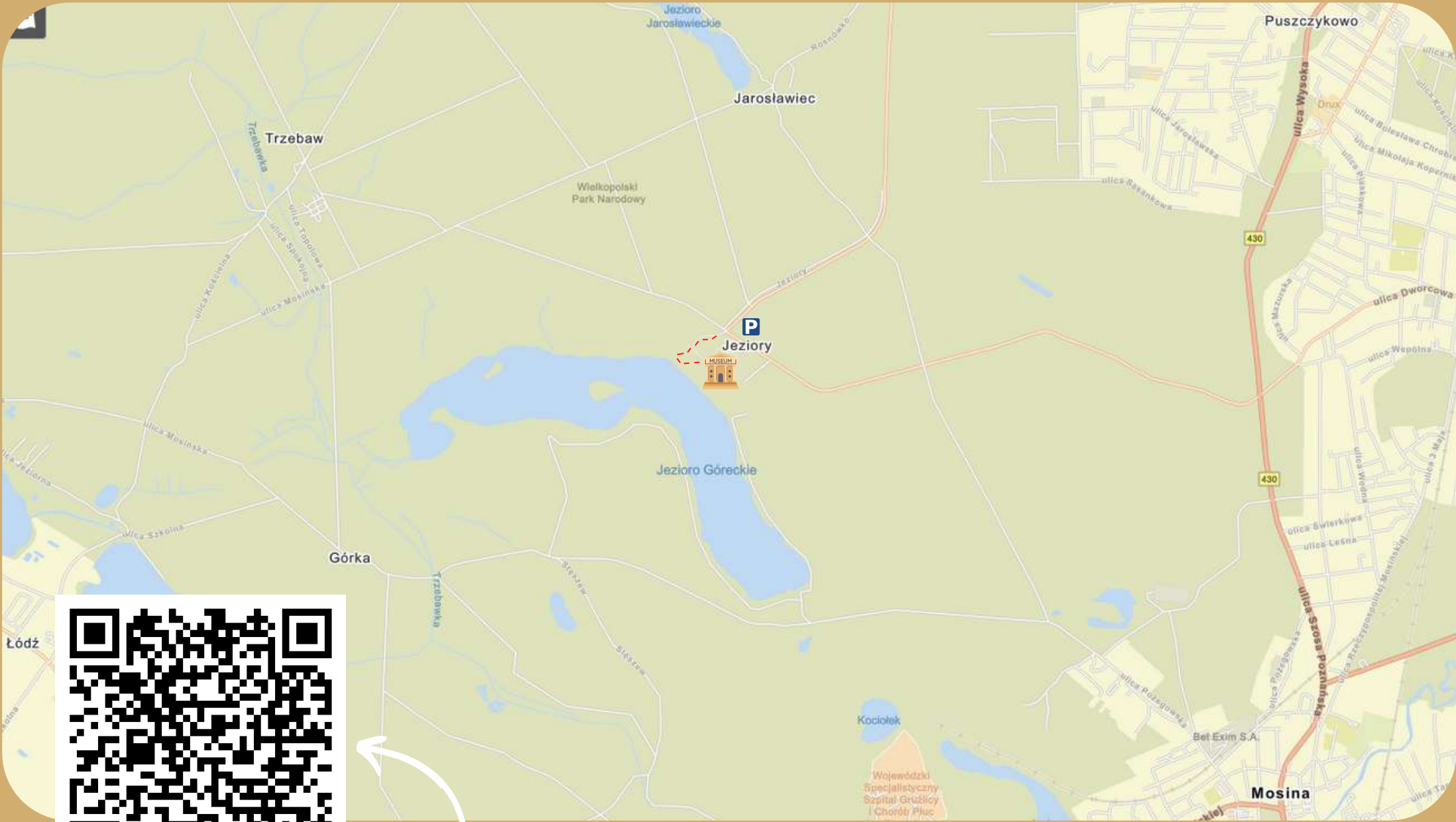
Cena zajęć



Grupa wiekowa



MALOWANE ZWIERZĘTA - TRASA



Zobacz trasę ścieżki w mapach Google

BAKI Z ŁĄKI

Zajęcia w salach i w terenie

Podczas zajęć w terenie przybliżona zostanie tematyka związana z florą i fauną ekosystemu łąki kwietnej, a także odbędzie się spacer lasem oraz brzegiem Jeziora Góreckiego.

Po powrocie z terenu, dzieci przystąpią do utrwalenia zdobytej wiedzy poprzez wykonanie plastycznych modeli owadów i kwiatów oraz konkursowej pracy malarskiej przedstawiającej bioróżnorodność łąki kwietnej.



ok. 3 h

ok. 800 m

20 zł/os.

Przedszkola
I-VI SP



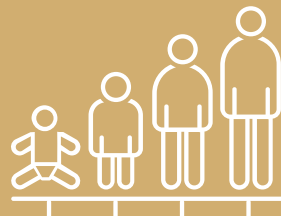
Czas trwania



Długość trasy



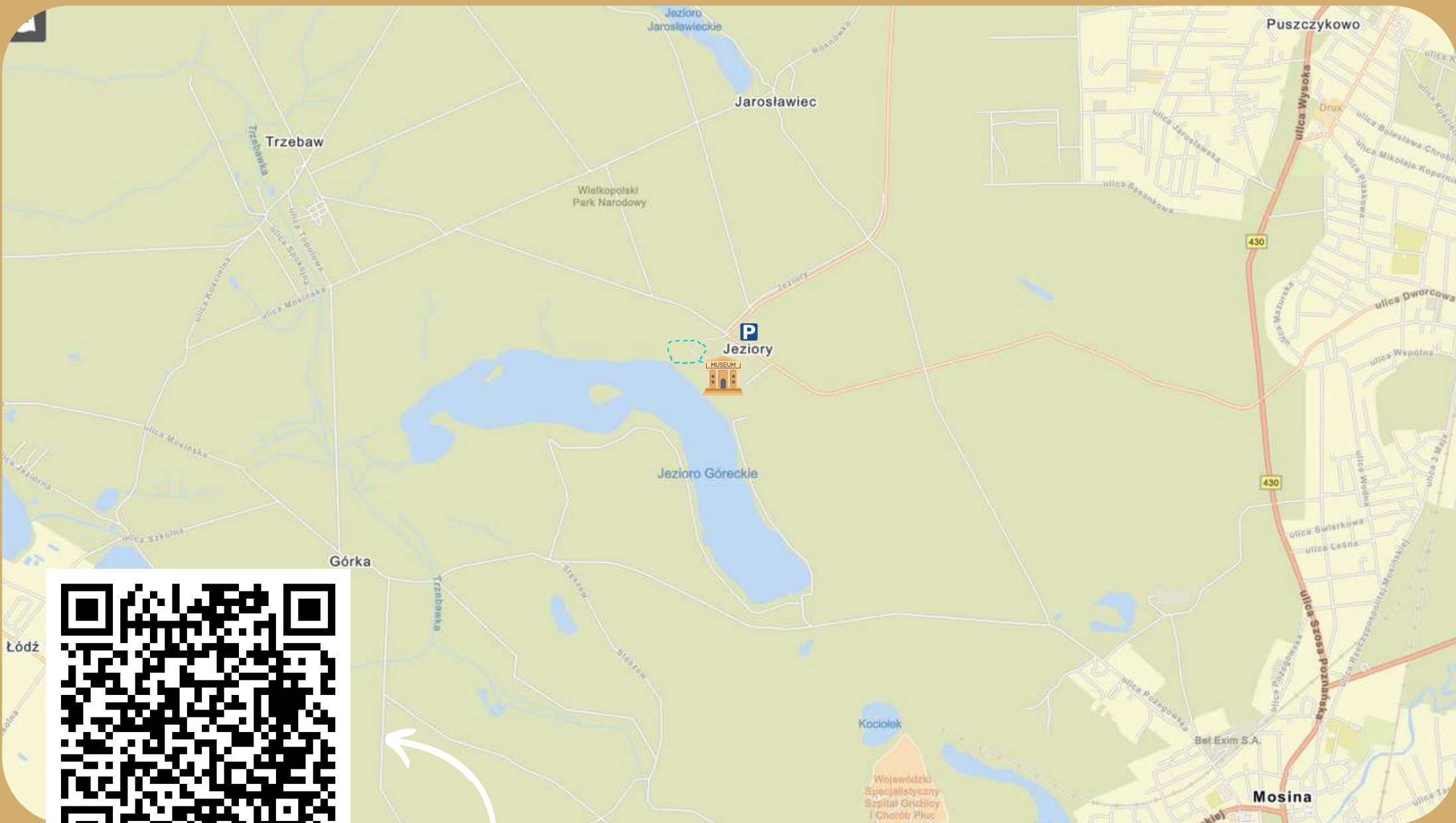
Cena zajęć



Grupa wiekowa



BAKI Z ŁĄKI - TRASA



Zobacz trasę ścieżki w mapach Google

PUSZCZYK, CZYLI SOWA Z SĄSIEDZTWA

Zajęcia online

Podczas zajęć uczestnicy poznają sekretne życie puszczyka, sowy będącej symbolem Wielkopolskiego Parku Narodowego.

ok. 40 min.

brak

10 zł/os.

IV-VIII SP.

I-V szkoła
ponadpod.



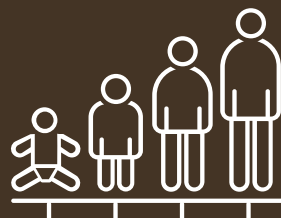
Czas trwania



Długość trasy



Cena zajęć



Grupa wiekowa



LEKCJA MUZEALNA

Zajęcia w Muzeum Przyrodniczym WPN

Zajęcia prowadzone w salach Muzeum Przyrodniczego Wielkopolskiego Parku Narodowego. Omawiane są elementy przyrody ożywionej jak i nieożywionej. W celu utrwalenia zdobywanej wiedzy, wykorzystywane są zeszyty ćwiczeń.

ok. 1 h

brak

5 zł/os. +
60 zł za 1
grupę (do
25 osób)

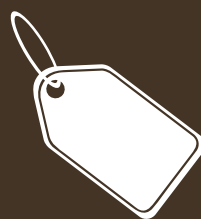
I-VIII SP.



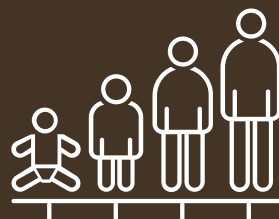
Czas trwania



Długość trasy



Cena zajęć



Grupa wiekowa



ZAJĘCIA W SZKOLE

Wyjazdy do szkół

Program zajęć dostosowany do grupy wiekowej. Wyjazdy mogą być realizowane w szkołach położonych w następujących miejscowościach: Puszczykowo, Mosina, Krosinko, Stęszew, Wiry, Komorniki i Luboń.

*Inne miejscowości tylko w przypadku wcześniejszego uzgodnienia wizyty z pracownikami Centrum Edukacji Ekologicznej.



ok. 2 h

brak

25 zł/os.

I-VIII SP.

I-V szkoła
ponadpod.



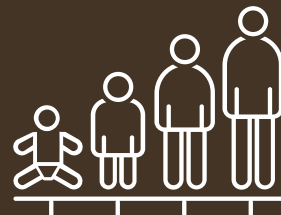
Czas trwania



Długość trasy



Cena zajęć



Grupa wiekowa



WIELKOPOLSKI PARK NARODOWY

Muzeum form polodowcowych oraz żywe muzeum przyrody

NA SKRÓTY ▾

O PARKU ▾

TURYSTYKA ▾

EDUKACJA ▾

GIS ▾

UDOSTĘPNIANIE ▾

KONTAKT ▾

bip

Aby wziąć udział w zajęciach należy wypełnić formularz zgłoszeniowy dla grupy.

Formularz dostępny jest na stronie Parku w zakładce "Edukacja" → "Oferta edukacyjna" → "Zajęcia w roku szkolnym 2022/23"

O CENTRUM EDUKACJI
EKOLOGICZNEJ

AKTUALNOŚCI

MUZEUM PRZYRODNICZE

ŚCIEŻKI EDUKACYJNE

OFERTA EDUKACYJNA >

KONKURSY >

MATERIAŁY EDUKACYJNE

DZIKA ODYSEJA

CENNIK USŁUG

**ZAJĘCIA W ROKU
SZKOLNYM 2022/23**

ZASADY ŚWIADCZENIA
USŁUG EDUKACYJNYCH



Zachęcamy do polubienia
strony Centrum Edukacji
Ekologicznej WPN
na Facebooku!



**Centrum Edukacji
Ekologicznej WPN**

